

Kammermusik *Bach-Collegium Japan*

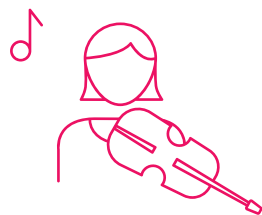
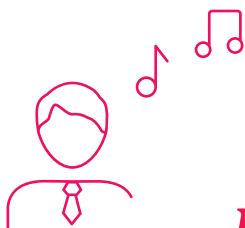
Freitag, 16. Juni 2023

21.00 Uhr

Liederhalle Stuttgart, Mozart-Saal

Konzertdauer: ca.1 ½ Stunden

keine Pause



Musikfest Stuttgart 2023

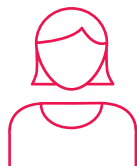
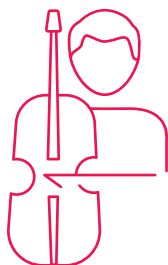
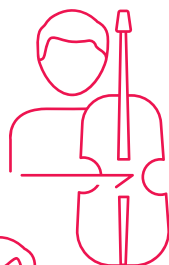
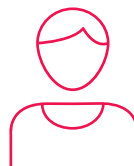
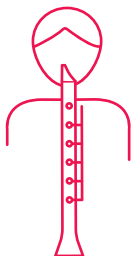
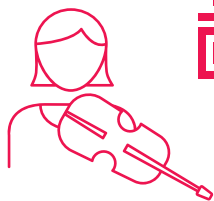
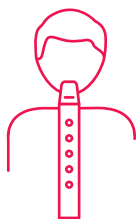
Konzert-Portfolio



Sie möchten mehr erfahren?
Einfach QR-Code Scannen, weitere Informationen
zu den Werken und Künstler:innen erhalten
und das Musikfest digital miterleben



www.musikfest.de



Kammermusik – Bach-Collegium Japan

Johann Sebastian Bach (1685–1750)

Chromatische Fantasie und Fuge in d
BWV 903

Sonate in h für obligates Cembalo und
Traversflöte BWV 1030

Andante

Largo e dolce

Presto

Sonata Nr. 3 in E für obligates Cembalo
und Violine BWV 1016

Adagio

Allegro

Adagio ma non tanto

Allegro

Trionsonate für Traversflöte, Violine und
Basso continuo («Sonata Sopr'Il Soggetto
Reale a Traversa, Violino e Continuo») aus
»Musikalisches Opfer« BWV 1079

Largo

Allegro

Andante

Allegro

Mitglieder des Bach-Collegium Japan

Yoko Tsuruta Flauto traverso

Ryo Terakado Violino

Toru Yamamoto Violoncello

Masaaki Suzuki Cembalo

Lionel Freuchet Stage Manager

Akiko Sugiyama, Ai Takizawa

Tour Managers

HarrisonParrott – International Tour Management

Rafi Gokay Wol Director and Head
of Creative Partnerships & Tours:

Annebeth Webb Senior Manager

Liz Baines Tour Manager

Supported by the Agency of Cultural Affairs,
Government of Japan



Agency for Cultural Affairs,
Government of Japan



DABEISEIN IST ALLES!

8. Juli – Gaisburger Kirche

1. August – Bachwoche Ansbach

9. und 16. September – Stiftskirche Herrenberg
& weitere 16 Konzerte bis Ende Mai 2024!

Miells • Feuersinger • Schicketanz • Potter •
Johannsen • Reinhold • Habermann • Grahl •
Harvey • Berndt • Winckler • u. v. a.

GAECHINGER CANTOREY
HANS-CHRISTOPH RADEMANN

www.bachakademie.de/visionbach



#natürlich – Diese Programmblätter wurden auf enviro®polar
(115g) gedruckt, das aus 100% Altpapier hergestellt wurde
(ausgezeichnet mit: FSC® Recycled, Blauer Engel).